

Pasívne okná a dvere

MB-104 Passive

Nová generácia okno - dverných systémov **MB-104 Passive** vyniká skvelou tepelnou izoláciou, ktorá ho predurčuje na použitie v pasívnych domoch a nízkoenergetickej výstavbe. Pasívny štandard bol potvrdený certifikátom z Inštitútu pasívnych domov PHI v nemeckom Darmstadte. Systém rovnako poskytuje vysokú ochranu proti prieniku vody, hluku a vzduchu.

Pre uspokojenie najvyšších nárokov na dizajn sú k dispozícii riešenia ako skryté dverné krídlo zakryté okrasným panelom alebo možnosť použitia skrytých pántov.

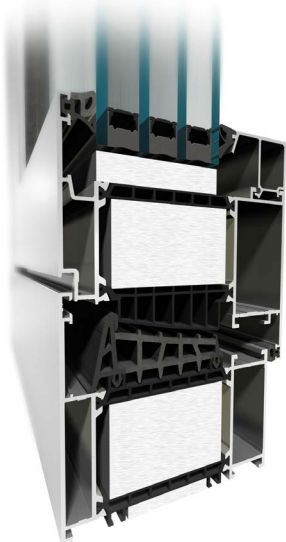
▪ U_w otváracieho okná od $0,53 \text{ W}/(\text{m}^2\text{K})^*$

▪ odolnosť proti vlámaniu až RC3

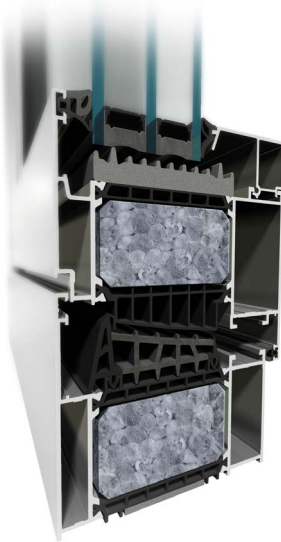
▪ dizajnové dvere s prekrývajúcim krídlom



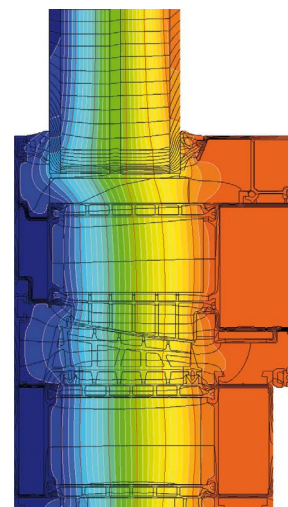
OKNÁ MB-104 Passive



MB-104 Passive Aero



MB-104 Passive SI



Izotermický priebeh oknom
MB-104 Passive Aero

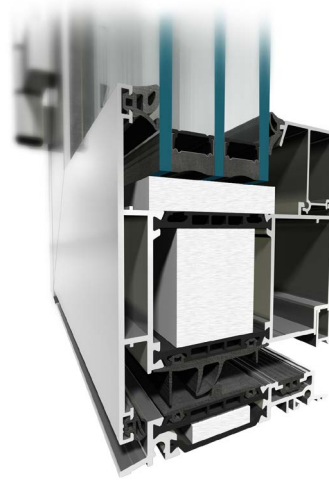
Ukázkové súčinitele prechodu tepla U_w

SCHÉMA OKIEN	REZ A ALEBO B	Prechod tepla U_w [W/m ² K]		
		Sklený rámik Swisspacer ULTIMATE		
		4-sklo	3-sklo	
		$U_g=0,3$	$U_g=0,5$	$U_g=0,7$
<p>A</p>	MB-104 Passive SI <p>K519013X</p>	0,47	0,62	0,78
		<p>K519013X + K519104X</p>	0,56	0,68
<p>B</p>	MB-104 Passive AERO <p>K819013X</p>	0,45	0,60	0,75
		<p>K819013X + K819104X</p>	0,52	0,64

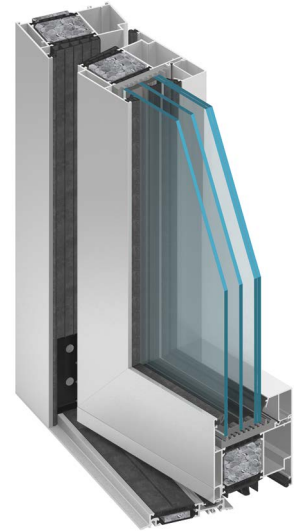
DVERE MB-104 Passive



MB-104 Passive SI



MB-104 Passive Aero



MB-104 Passive SI, RC3

 Ukázkové súčinitele prechodu tepla U_D

SCHÉMA DVERÍ	REZ A ALEBO B	Prechod tepla U_D [W/m ² K]		
		Sklený rámik Swisspacer ULTIMATE		Panel hrúbky 60 mm
		3-sklo		
		$U_g=0,5$	$U_g=0,7$	$U_p=0,55$
	MB-104 Passive SI K519141X+K519161X+009204	0,81	0,94	0,79
	MB-104 Passive SI+ K519141X+K519161X+009204	0,72	0,85	0,70
	MB-104 Passive AERO K819141X+K819161X+009204	0,69	0,82	0,67



PARAMETRE A VÝHODY

- tepelná izolácia spĺňajúca pasívny štandard
- dva varianty tepelnej izolácie – SI a AERO
- rôzne dizajnové riešenia – dverné krídlo zakryté okrasným panelom, skryté pánty pri oknách alebo dverách
- vynikajúca izolácia a tesnosť
- široký rozsah zasklenia až 81 mm
- rôzne typy kovania
- odolnosť proti vlámaniu RC1, RC2, RC3

TECHNICKÉ ÚDAJE	OKNÁ MB-104 PASSIVE	DVERE MB-104 PASSIVE
Hĺbka rámu	95 mm	95 mm
Hĺbka krídla	104 mm	95 mm
Hrúbka zasklenia	fix: 27 – 72 mm krídlo: 34,5 – 81 mm	27 – 72 mm
MAX. ROZMERY A HMOTNOSŤ KONŠTRUKCIE		
Max. rozmery krídla	š. až 1700 mm v. až 2900 mm	š. až 1400 mm v. až 3000 mm
Max. hmotnosť krídla	160 kg	200 kg

TECHNICKÉ PARAMETRE	OKNÁ MB-104 PASSIVE	DVERE MB-104 PASSIVE
Prievzdušnosť	trieda 4, EN 12207:2001	trieda 4, EN 12207:2001
Vodotesnosť	trieda AE 1800, EN 12208:2001	trieda E1200 Pa, EN 12208:2001
Tepelná izolácia	U_w od 0,53 W/(m ² K)*	U_D od 0,53 W/(m ² K)**
Zaťaženie vetrom	trieda C5/B5, EN 12210:2001	trieda C4/B5, EN 12210:2001

* – U_w - pre otváracie okno MB-104 Passive Aero s rozmermi krídla 1700 × 2100 mm, so sklom $U_g=0,4$ W/(m²K)

** – U_D - pre panelové dvere MB-104 Passive Aero s rozmermi krídla 1230 × 2180 mm